



Partenaire



Julien Davaze

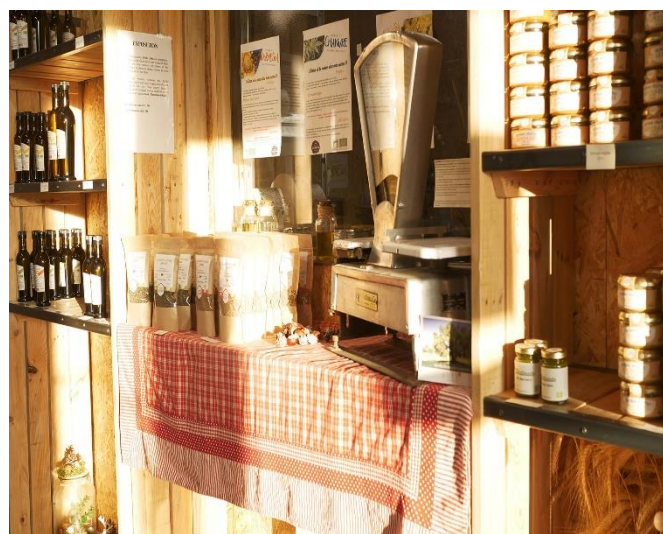
Issu d'une famille d'agriculteurs Sarthois, j'ai moi même suivi la même voie que mes ancêtres, mais je souhaitais me réaliser dans mon propre projet et acquérir des terres en Touraine. Ce fût chose faite en 2017 quand je me suis installé à la Ferme de la Paternelle, décidé à faire de la culture céréalière biologique diversifiée (jusqu'à 15 cultures différentes)

Démarche Circuit-Court

Soucieux de l'impact de nos actes sur notre environnement, j'ai fais le choix d'une démarche de « Circuit-Court » afin de valoriser au mieux ma production, créer des emplois et minimiser mon bilan carbone.

C'est pour cela que j'ai souhaité travailler une gamme de graines pour pouvoir tout logiquement les décliner en une gamme d'huiles et une gamme de tartinades végétales.

En contrôlant ainsi la production des graines et la transformation de celles-ci, je garantis des produits aux saveurs authentiques, naturellement sains et de grandes qualités nutritionnelles.



La Ferme de la Paternelle

La Ferme de la Paternelle, anciennement la Colonie Agricole de Mettray, est une ferme historique qui date de 1839.

Elle avait pour objectif d'accueillir les jeunes délinquants afin qu'ils soient « rééduqués » par le travail de la terre.

Aujourd'hui, l'intégralité de ses 180 hectares sont en agriculture biologique, regroupés sur un seul ilot d'un kilomètre à Mettray.